

PROTOCOLLO PER IL CONTROLLO DEL PESO



ARDELIPOS: termogenico e attivatore metabolico

1 compressa, 3 volte al giorno

(contiene caffeina)

INSURES: controllo dell'insulino-resistenza

2 compresse al mattino e 2 alla sera

DRENLEG: drenante e attivatore del sistema linfatico

7,5 ml, pari a 9 g, diluito in mezzo litro o in un litro d'acqua da assumere nell'arco della giornata

ARDELIPOS

80 compresse da 500 mg

Registro degli integratori del Ministero della Salute codice nr. 191085

Integratore alimentare naturale formulato per stimolare il metabolismo basale e favorire il controllo del peso grazie ad una studiata combinazione di ingredienti naturali che agiscono in sinergia per favorire la lipolisi, il metabolismo di carboidrati e il controllo dei livelli di zuccheri nel sangue, supportando un uso efficiente dei nutrienti.

PRINCIPALI ATTIVI E FITOCOMPLESSI:

Tè Verde: ricco di catechine, in particolare l'epigallocatechina gallato che, in sinergia con la caffeina, è noto per le sue proprietà termogeniche che possono aumentare il dispendio energetico e favorire la mobilitazione degli accumuli di grassi dei depositi adiposi. Favorisce il drenaggio dei liquidi, contrastando la ritenzione idrica.

Coleus forskohlii: contiene forskolina, che può stimolare l'enzima adenilato ciclasi e aumentare i livelli di AMP ciclico nelle cellule, che stimola l'attivazione della lipasi ormono-sensibile (HSL), un enzima che favorisce la scomposizione dei grassi immagazzinati (lipolisi) promuovendo la riduzione della massa grassa ma preservando la massa muscolare.

Yerba Mate: stimolante centrale grazie al suo contenuto di caffeina, aumenta la termogenesi, contribuisce all'aumento del metabolismo basale e a ridurre l'appetito prolunga il senso di sazietà. La presenza di saponine e polifenoli, la rende una pianta con azione antiossidante e drenante.

Gelso Nero: il suo principale attivo è la moranolina che inibisce l'enzima alfa-glucosidasi, riducendo l'assorbimento degli zuccheri a livello intestinale stabilizzando così i livelli di zucchero nel sangue e riducendo i picchi glicemici che favoriscono l'accumulo di grasso. Favorisce una riduzione del grasso viscerale grazie lo stimolo della lipolisi.

Cannella: la cinnamaldeide contenuta migliora la sensibilità all'insulina favorendo un utilizzo più efficiente del glucosio, un controllo dei livelli di zucchero nel sangue, la riduzione dei picchi glicemici e quindi degli attacchi di fame improvvisa. La cinnamaldeide stimola il tessuto adiposo marrone (BAT), che è responsabile della termogenesi.

Cromo picolinato: forma altamente biodisponibile del cromo, un minerale essenziale che ricopre un ruolo chiave nel metabolismo di zuccheri e grassi. Cofattore per il fattore di tolleranza al glucosio (GTF), che migliora l'azione dell'insulina e favorisce l'utilizzo del glucosio da parte delle cellule. Migliora la gestione dei carboidrati, riducendo il rischio di resistenza insulinica e diabete di tipo 2. Agisce sulla serotonina, un neurotrasmettitore coinvolto nella regolazione dell'appetito e dell'umore, riducendo gli attacchi di fame nervosa.

MODO D'USO:

1 compressa 3 volte al giorno, lontano dal pasto. Per il suo contenuto di caffeina non assumere in orario serale.

INGREDIENTI:

Tè verde (*Camellia sinensis* (L.) Kuntze) foglie e.s. tit. 50% catechine 25%, Yerba mate (*Ilex paraguariensis* A. St.- Hil.) foglie e.s. tit. 50% caffeina 20%, Coleus (*Coleus /orskholii* (%illd.) Bricq.) radice e.s. tit. 10% forskolina 15%, Gelso nero (*Morus nigra* L) foglie e.s. 1:4 10%, Cinnaslim® (*Cinnamomum verum* J.Presl) corteccia e.s. tit. 5% cinnamaldeide 10%, Carciofo (*Cynara scolymus* L.) foglie e.s. tit. 5% acido clorogenico 10%, Cromo picolinato 0,13%, Addensanti: Maltodestrine alimentari da mais 9,82%, Magnesio stearato vegetale 0,05%

TABELLA APPORTI PER DOSE GIORNALIERA:

Componenti	Per 3 compresse al giorno
Tè verde e.s. tit. 50% polifenoli	375 mg pari a 187,50 mg di cui 65,63 mg di ECGC
Yerba mate foglie e.s. tit. 50% caffeina	300 mg di cui 150 mg caffeina
Coleus radice e.s. tit. 10% forskohlina	225 mg di cui 22,50 mg forskohlina
Gelso nero foglie e.s. 1:4	150 mg
Cinnaslim®corteccia e.s. tit. 5% cinnamaldeide	150 mg di cui 7,5 mg cinnamaldeide
Carciofo foglie e.s. tit. 5% acido clorogenico	150 mg di cui 7,5 mg ac. clorogenico
Cromo picolinato	1,95 mg di cui 242 mcg di cromo

INSURES

80 compresse da 520 mg

Prodotto incluso nel Registro degli integratori del Ministero della Salute codice nr. 177913

INSULINO RESISTENZA e DIMAGRIMENTO

L'insulino resistenza è una condizione che si verifica in seguito ad inadeguata risposta delle cellule dell'organismo a concentrazioni fisiologiche di insulina, ormone deputato al trasporto del glucosio dal sangue alle cellule. Il pancreas, per compensazione, aumenta la secrezione di insulina, con conseguente iperinsulinemia. Gli effetti che questa condizione provoca sono molteplici e, oltre ad essere un importante fattore di rischio per lo sviluppo di serie patologie, rappresenta un ostacolo alla perdita del peso, nonostante un regime alimentare idoneo. (Fig. 1)

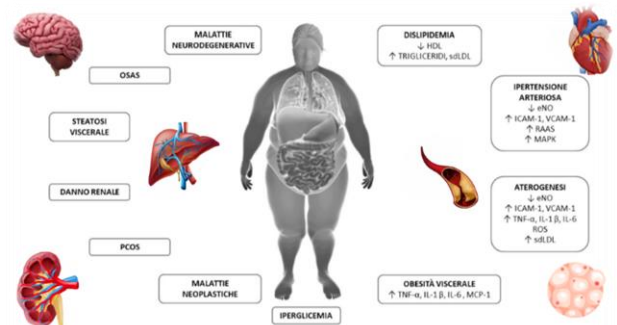


Fig. 1 Sindrome da insulino-resistenza: manifestazioni cliniche

BERBERINA IN SINERGIA CON SILIMARINA: La Berberina è un importante alcaloide naturale per il controllo del metabolismo lipidico e glucidico. I principali meccanismi d'azione riguardano l'aumento dei recettori LDL, la riduzione dell'assorbimento intestinale del colesterolo, l'attivazione della via dell'AMPK, l'aumento dell'espressione dei recettori GLUT-4 (trasportatore del glucosio) e GPL-1 (glucagon-like peptide 1). Queste attività sono potenziate dalla presenza della Silimarina (*Silybum marianum*), epatoprotettiva, depurativa, antiossidante. L'associazione di questi due estratti è una straordinaria strategia per aumentare la biodisponibilità della Berberina, grazie alla capacità della Silimarina di inibire a livello intestinale la P-gp (glicoproteina P), di cui la Berberina è substrato.

NATTOCHINASI: Enzima estratto dal natto, dotato di molteplici effetti benefici sulla salute cardiovascolare. È un potente fibrinolitico, antitrombotico, antipertensivo, contrasta il processo aterosclerotico e contribuisce all'equilibrio del metabolismo lipidico e glucidico ottimizzando i valori di glicemia, HbA1C e insulina.

COPRINUS comatus: Fungo medicinale con importanti azioni ipoglicemizzanti, ipolipemizzanti, immunomodulanti, antiproliferative cellulare e antiossidanti. Migliora la sensibilità e il rilascio di insulina nei tessuti periferici con specifico meccanismo d'azione di inibizione della DPP-4, con conseguente effetto agonistico su GLP-1.

CARNOSINA e TRANS-RESVERATROLO: La carnosina è un antiossidante, utile nella protezione dallo stress ossidativo e dalla perossidazione lipidica. È un potente antiglicante che contrasta la formazione di AGEs (advanced glycation end products) e ALEs. Il trans-resveratrolo è noto come potente antiossidante con particolare tropismo per il sistema cardiovascolare. Aiutano a ridurre i valori di glicemia e di emoglobina glicata, attraverso l'aumento dell'assorbimento di glucosio stimolato dall'insulina.

MODO D'USO:

2 compresse 2 volte al giorno (mattino e sera) lontano dal pasto.

INGREDIENTI:

Berberis (Berberis aristata DC.) corteccia dei rami e.s. tit. 97% berberina 29%, Carnosina 23%, Nattochinasi 20000 FU/g Glycine Max) 14,50%, Coprinus (Coprinus comatus (O.F. Mull.) sopraforo e.s. tit. 30% polisaccaridi 13%, Cardo mariano (Silybum marianum (L.) Gaertn.) semi e.s. tit. 80% silimarina 7%, Trans-resveratrolo 5%, Addensanti: Maltodestrine alimentari da mais 8,45%, Magnesio stearato vegetale 0,05%

TABELLA APPORTI PER DOSE GIORNALIERA:

Componenti	Per 4 cpr
Berberis corteccia dei rami e.s. tit. 97% berberina	603,20 mg = 585,10 mg berberina
Carnosina	478,40 mg
Nattochinasi 20000 FU/g (Glycine Max)	301,60 mg = 6032 FU
Coprinus sporoforo e.s. tit. 30% polisaccaridi	270,40 mg = 81,12 polisaccaridi
Cardo mariano semi e.s. tit. 80% silimarina	145,60 mg = 116,48 mg silimarina
Trans-resveratrolo	104 mg

DRENLEG

Flacone da 200 ml

Prodotto incluso nel Registro degli integratori del Ministero della Salute codice nr. 158971

Drenleg è l'integratore naturale indicato per migliorare il flusso linfatico e supportare il microcircolo, grazie agli estratti naturali che favoriscono il drenaggio dei liquidi e la depurazione degli organi emuntori. I liquidi e la linfa, infatti, si possono accumulare in particolare a livello addominale, arti inferiori e articolazioni, provocando gonfiore, stasi linfatica, edemi e anche dolore. Risulta un valido aiuto nel contrastare inoltre gli inestetismi della cellulite e della pelle a buccia d'arancia.

PRINCIPALI FITOCOMPLESSI:

VERGA D'ORO: pianta ad azione diuretica (senza perdita di cloro e sodio), antiliasica, depurativa e drenaggio dei liquidi corporei. Flavonoidi e saponine triterpeniche svolgono l'importante azione antinfiammatoria e vitaminoP-like. Favorisce l'eliminazione della renella agendo preventivamente nella formazione dei calcoli renali.

MAIS (stimmi): Utile nel favorire le funzioni di eliminazione urinaria, digestiva, depurativa, coleretica e colagoga. Utilizzati anche in caso di psoriasi e malattie del ricambio in quanto disintossicanti e acceleranti l'eliminazione dei cataboliti. La maisina, principale flavonide, presenta proprietà anti-obesità per inibizione dell'accumulo dei lipidi e differenziazione degli adipociti.

NOCE: le foglie dotate di proprietà astringenti sono impiegate nel trattamento delle manifestazioni dell'insufficienza venosa.

BETULLA: diuretica e depurativa grazie alla presenza dei glucosidi flavonici. Ideale in caso di edemi anche di origine cardio-renale, in quanto favorisce l'eliminazione di acqua e non dei sali. Adjuvante antireumatico. La linfa di Betulla, ricca di potassio, calcio, magnesio, manganese e calcio, favorisce l'eliminazione delle scorie metaboliche, colesterolo e acido urico.

ELICRISO E CARCIOFO: importanti depuratori e detossificatori epatici oltre che antinfiammatori e immunomodulanti sistemici. Depurare il sistema emuntoriale significa migliorare anche il sistema digestivo, la funzione biliare e la salute della pelle.

MODO D'USO:

1 misurino da 7,5 ml diluito in mezzo litro o in un litro d'acqua da assumere nell'arco della giornata.

INGREDIENTI:

Verga d'oro (*Solidago virgaurea* L.) erba 12%, Mais (*Zea mays* L.) stimmi 10%, Noce (*Juglans regia* L.) foglie 10%, Betulla (*Betula pubescens* Ehrh.) foglie 8%, Betulla (*Betula pubescens* Ehrh.) linfa 8%, Castagno (*Castanea sativa* Mill.) gemme 7%, Elicriso (*Helichrysum stoechas* (L.) Moench) sommità 5%, Carciofo (*Cynara scolymus* L) foglie 5%, Frassino (*Fraxinus excelsior* L.) foglie 5%, Gramigna (*Elymus repens* (L.) Gould) rizoma 5%, Glicerina vegetale 15%, Acqua 10%.

TABELLA APPORTI PER DOSE GIORNALIERA:

Componenti	Per misurino da 7,5 ml = 9 g
Verga d'oro erba	1080 mg
Mais stimmi	900 mg
Noce foglie	900 mg
Betulla foglie	720 mg
Betulla linfa	720 mg
Castagno gemme	630 mg
Elicriso sommità	450 mg
Carciofo foglie	450 mg
Frassino foglie	450 mg
Gramigna rizoma	450 mg

BIBLIOGRAFIA:

- [Fursenco C, Calalb T, Uncu L, Dinu M, Ancuceanu R. Solidago virgaurea L.: A Review of Its Ethnomedicinal Uses, Phytochemistry, and Pharmacological Activities. Biomolecules. 2020 Nov 30;10\(12\):1619. doi: 10.3390/biom10121619. PMID: 33266185; PMCID: PMC7761148.](#)
- [Hasanudin K, Hashim P, Mustafa S. Corn silk \(Stigma maydis\) in healthcare: a phytochemical and pharmacological review. Molecules. 2012 Aug 13;17\(8\):9697-715. doi: 10.3390/molecules17089697. PMID: 22890173; PMCID: PMC6268265.](#)
- [Delaviz H, Mohammadi J, Ghalamfarsa G, Mohammadi B, Farhadi N. A Review Study on Phytochemistry and Pharmacology Applications of *Juglans Regia* Plant. Pharmacogn Rev. 2017 Jul-Dec;11\(22\):145-152. doi: 10.4103/phrev.phrev_10_17. PMID: 28989250; PMCID: PMC5628521.](#)
- [Fogacci F, Grassi D, Rizzo M, Cicero AFG. Metabolic effect of berberine-silymarin association: A meta-analysis of randomized, double-blind, placebo-controlled clinical trials. Phytother Res. 2019 Apr;33\(4\):862-870. doi: 10.1002/ptr.6282. Epub 2019 Jan 10. PMID: 30632209; PMCID: PMC6590227.](#)
- [Och A, Och M, Nowak R, Podgórska D, Podgórski R. Berberine, a Herbal Metabolite in the Metabolic Syndrome: The Risk Factors, Course, and Consequences of the Disease. Molecules. 2022 Feb 17;27\(4\):1351. doi: 10.3390/molecules27041351. PMID: 35209140; PMCID: PMC8874997.](#)
- [Park HJ, Yun J, Jang SH, Kang SN, Jeon BS, Ko YG, Kim HD, Won CK, Kim GS, Cho JH. Coprinus comatus cap inhibits adipocyte differentiation via regulation of PPAR \$\gamma\$ and Akt signaling pathway. PLoS One. 2014 Sep 2;9\(9\):e105809. doi: 10.1371/journal.pone.0105809. PMID: 25181477; PMCID: PMC4152150.](#)
- [Gambero A, Ribeiro ML. The positive effects of yerba maté \(*Ilex paraguariensis*\) in obesity. Nutrients. 2015 Jan 22;7\(2\):730-50. doi: 10.3390/nu7020730. PMID: 25621503; PMCID: PMC4344557.](#)
- <https://www.mdpi.com/2076-2615/11/3/645>
- [Martin J, Wang ZQ, Zhang XH, Wachtel D, Volaufova J, Matthews DE, Cefalu WT. Chromium picolinate supplementation attenuates body weight gain and increases insulin sensitivity in subjects with type 2 diabetes. Diabetes Care. 2006 Aug;29\(8\):1826-32. doi: 10.2337/dc06-0254. PMID: 16873787.](#)